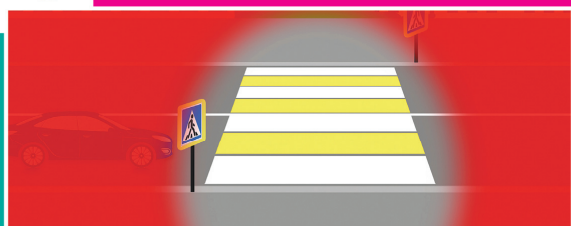


# Факторы, отвлекающие внимание при переходе дороги

## Капюшон

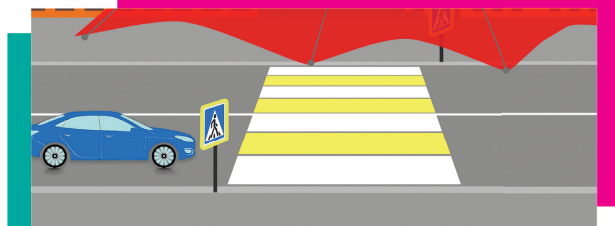
**!** Ограничивает обзор



**✓** Откинь капюшон назад, чтобы видеть то, что происходит слева и справа от тебя

## Зонт

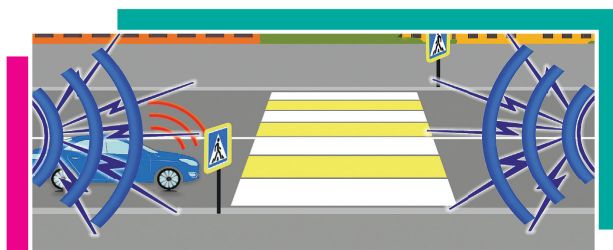
**!** Ограничивает обзор



**✓** Держи зонт так, чтобы он не мешал обзору

## Музыка в наушниках

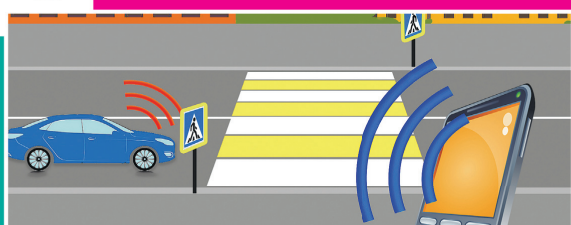
**!** Отвлекает внимание, мешает слышать, что происходит вокруг тебя



**✓** Выключи музыку, сними наушники. Во время движения по тротуару не делай громкость на максимум, чтобы слышать, что происходит вокруг тебя

## Разговор по телефону

**!** Отвлекает внимание



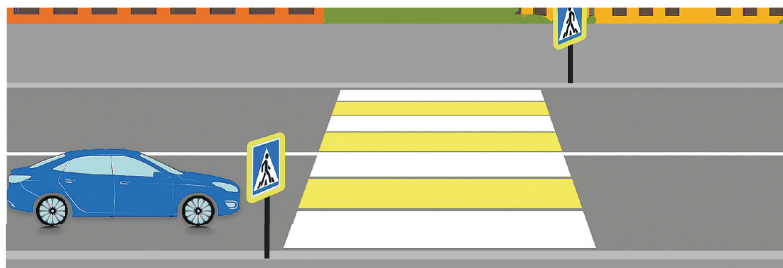
**✓** Все разговоры – прекратить. Всё внимание – на дорогу

## Просмотр видео, игры на телефоне

**!** Отвлекает внимание. Ты не видишь ничего вокруг!



**✓** Смотри видео, играй в мобильные игры в других местах! Тротуар и пешеходный переход – не место для использования гаджетов!



Перед тем, как переходить дорогу, остановись у её края. Внимательно посмотри налево, направо и ещё раз налево. Убедись, что все автомобили остановились и пропускают тебя. Только после этого начинай переход. Во время перехода продолжай наблюдать за дорожной обстановкой.

**Помни: внимательность и хороший обзор дороги – это твоя безопасность**



# БЕЗОПАСНОСТЬ НАЧИНАЕТСЯ С ПЕЛЕНОК

*Жизнь ребенка бесценна, и задача родителей – сделать все, чтобы малыш чувствовал себя безопасно с самого рождения*

## Переходите дорогу с коляской правильно

Самый безопасный способ – переходить дорогу, держа коляску справа, сбоку от себя. Только в том случае у мамы есть возможность при возникновении

непредвиденной аварийной ситуации отдернуть коляску назад, либо толкнуть ее вперед.

Рекомендуем также разместить на коляске дополнитель-

ные световозвращающие элементы, чтобы ее было видно в темное время суток, в условиях недо-



статочной видимости. Лучше всего использовать световозвращающие элементы на подвижных частях коляски, например, на колесах.

## Выбирайте и используйте правильно детское автокресло.



**0 – 13 кг**

- против хода движения
- на заднем сидении автомобиля
- ребенок закрепляется трехточечным ремнем, проходящим через плечи ребенка и между ног



**9 – 18 кг**

- как против, так и по ходу движения, в зависимости от возраста ребенка (до 1 года – только против хода)
- безопаснее на заднем сидении
- ребенок закрепляется ремнями, которые должны проходить через плечи и бедра



**9 – 36 кг**

- по ходу движения
- безопаснее на заднем сидении
- ребенок закрепляется ремнем безопасности – штатная лента должна проходить через направляющие на подголовнике и на нижней части автокресла



**Важно использовать автокресло для перевозки ребенка с первых дней его жизни.**

**Не перевозите ребенка на руках: в случае экстренного торможения вы не сможете удержать его.**



П. 22.9 ПДД РФ. Перевозка детей в возрасте младше 7 лет в легковом автомобиле и кабине грузового автомобиля, конструкцией которых предусмотрены ремни безопасности либо ремни безопасности и детская удерживающая система ISOFIX, должна осуществляться с использованием детских удерживающих систем (устройств), соответствующих весу и росту ребенка.

Перевозка детей в возрасте от 7 до 11 лет (включительно) в легковом автомобиле и кабине грузового автомобиля, конструкцией которых предусмотрены ремни безопасности

либо ремни безопасности и детская удерживающая система ISOFIX, должна осуществляться с использованием детских удерживающих систем (устройств), соответствующих весу и росту ребенка, или с использованием ремней безопасности, а на переднем сиденье легкового автомобиля – только с использованием детских удерживающих систем (устройств), соответствующих весу и росту ребенка.

Установка в легковом автомобиле и кабине грузового автомобиля детских удерживающих систем (устройств) и размещение в них детей должны осуществляться в соответствии с руководством по эксплуатации указанных систем (устройств).

Правильно выбранное и установленное автокресло – залог безопасного путешествия ребенка. Однако даже оно не способно на 100% защитить его в случае аварийной ситуации. Во время поездки с ребенком помните об ответственности за жизнь и здоровье малыша. При перевоз-

**П. 12.8 ПДД РФ.**  
**Запрещается оставлять в транспортном средстве на время его стоянки ребенка в возрасте младше 7 лет в отсутствие совершеннолетнего лица.**

ке ребенка в автомобиле, не совершайте опасных и резких маневров на дороге, не превышайте скоростной режим, сохраняйте безопасную дистанцию до впереди идущего транспорта, своевременно подавайте сигналы перед маневрированием, выезжайте заранее, чтобы не спешить.

**Пристегиваться штатными ремнями безопасности – прямая обязанность пассажира как участника дорожного движения.**

**Уважаемые родители! Начертите схему безопасного маршрута для своего ребенка и вместе с ним пройдите этот путь**

## **МОЙ БЕЗОПАСНЫЙ МАРШРУТ**



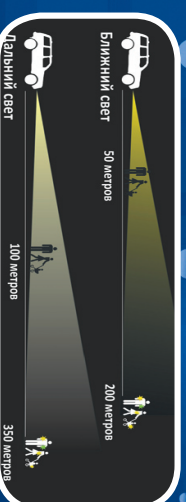
Пешеходный переход



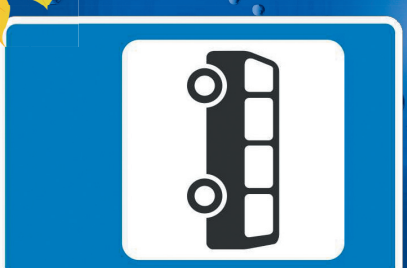
Подземный пешеходный переход



Надземный пешеходный переход



Место остановки автобуса



Движение пешеходов запрещено



Пешеходная дорожка

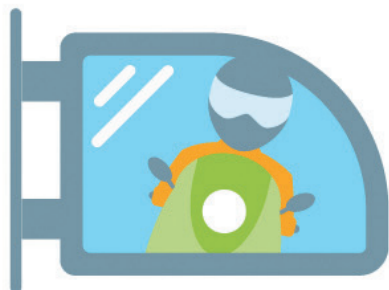


повышают видимость пешеходов в темное время суток и в условиях недостаточной видимости

## **СВЕТОВОЗВРАЩАЮЩИЕ ЭЛЕМЕНТЫ**

# ВОДИТЕЛИ, ДВИГАЙТЕСЬ #НАВСТРЕЧУБЕЗОПАСНОСТИ!

1



## ОЦЕНИВАЙТЕ СИТУАЦИЮ

Всегда контролируйте ситуацию вокруг себя с помощью боковых зеркал и зеркал заднего вида.

2



## БУДЬТЕ БДИТЕЛЬНЫ

Пешеходы могут появиться внезапно как на пешеходных переходах, так и в иных местах на проезжей части. Всегда оставайтесь предельно внимательны.

3



## ТОРМОЗИТЕ ЗАРАНЕЕ

Приближаясь к нерегулируемому пешеходному переходу, вы должны быть особенно осторожны: здесь пешеходы имеют приоритет, и вы обязаны уступить им дорогу. Соблюдайте скоростной режим и притормаживайте заранее. Пешеходы могут появиться неожиданно, например, выйти из-за припаркованного у обочины автомобиля.

## ДЛИНА ОСТАНОВОЧНОГО ПУТИ АВТОМОБИЛЯ ПРИ СКОРОСТИ 60 КМ/Ч:



62 м



77 м



113 м



184 м

Состояние дороги:

Сухая

Мокрая

Заснеженная

Обледенелая

На дороге необходимо выбирать скоростной режим исходя из интенсивности движения, технического состояния автомобиля, дорожных и метеорологических условий.



НЕ САДИТЕСЬ ЗА РУЛЬ В СОСТОЯНИИ ОПЬЯНЕНИЯ



Федеральная целевая программа  
«Повышение безопасности дорожного движения в 2013-2020 годах»



БЕЗДТП РФ